



Íþróttabandalag Hafnarfjarðar

Kynning á ÍBH og starfi
þess

Elísabet Ólafsdóttir framkvæmdastjóri ÍBH



Stofnun ÍBH og markmið þess

- ÍBH stofnað 28. apríl 1945
- Stofnfélög: FH, Haukar og Skíða –og skautafélaga Hafnarfjarðar
- Jóhann Þorsteinsson fyrsti formaður
- Markmiðið var að efla íþróttastarf og líkamsrækt í landinu
 - Íþróttalög sett 12. febrúar 1940 breytt 1998 er grundvöllur stofnunar íþróttabandalaga
- Aðilar í héröðum bindast samtökum um hagsmuni sína

Aðildarfélög ÍBH eru 17 talsins



- Fimleikafélag Hafnarfjarðar (1929)
 - Frjálsíþróttadeild
 - Handknattleiksdeild
 - Knattspyrnudeild
 - Skyldingadeild
 - Lyftingadeild
- Knattspyrnufélagið Haukar (1931)
 - Handknattleikur
 - Karate
 - Knattspyrna
 - Körfuknattleikur
 - Skíði
 - Skák

Aðildarfélög ÍBH



- Fimleikafélagið Björk (1951)
 - Almenningsíþróttir
 - Fimleikar
 - Klifur
 - Taekvondo
- Badmintonfélag Hafnarfjarðar (1959)
 - Badminton
 - Tennis
 - Veggtennis
 - Borðtennis

Aðildarfélag ÍBH



- Sundfélag Hafnarfjarðar (1945)
- Hestamannafélagið Sörli (1944)
- Golfklúbburinn Keilir (1967)
- Skotíþróttafélag Hafnarfjarðar (1965)
- Siglingaklúbburinn Þytur (1975)
- Íþróttafélag Hafnarfjarðar (1983)

Aðildarfélög ÍBH



- Íþróttafélagið Fjörður (1992)
- Golfklúbburinn Setberg (1994)
- Dansíþróttafélag Hafnarfjarðar (1995)
- Kvartmíluklúbburinn (1975)
- Hnefaleikafélag Hafnarfjarðar (2004)
- Akstursíþróttafélag Hafnarfjarðar (2002)
- Hjólreiðafélagið Bjartur (2011)

Tilgangur ÍBH



- **að** hafa frumkvæði og vinna að eflingu og útbreiðslu, samræmingu og samvinnu, skipulagningu og yfirstjórn, á íþróttastarfsemi innan Hafnarfjarðar.
- **að** vinna að sameiginlegum fjármálum, koma styrkbeiðnum á framfæri, varðveita og skipta á milli aðildarfélaga því fé sem til þeirra hefur verið veitt sameiginlega, o.s.frv.
- **að** hafa forystu aðildarfélaga í sameiginlegum félagsmálum, og vera fulltrúi aðildarfélaga á sameiginlegum vettvangi utan lögsögu ÍBH.
- **að** annast samskipti um íþróttamál við bæjaryfirvöld, þ.m.t. varðandi fjárframlög til rekstrar, styrkveitingar til einstakra verkefna, uppbyggingu íþróttamannvirkja o.s.frv.
- **að** stuðla að uppbyggingu og endurbótum á sameiginlegum íþróttamannvirkjum, og sjá um rekstur og viðhald þeirra, ef ekki er öðruvísi kveðið á um þau.
- **að** annast skipulagningu og úthlutanir á tímum í íþróttamannvirkjum til aðildarfélaga.

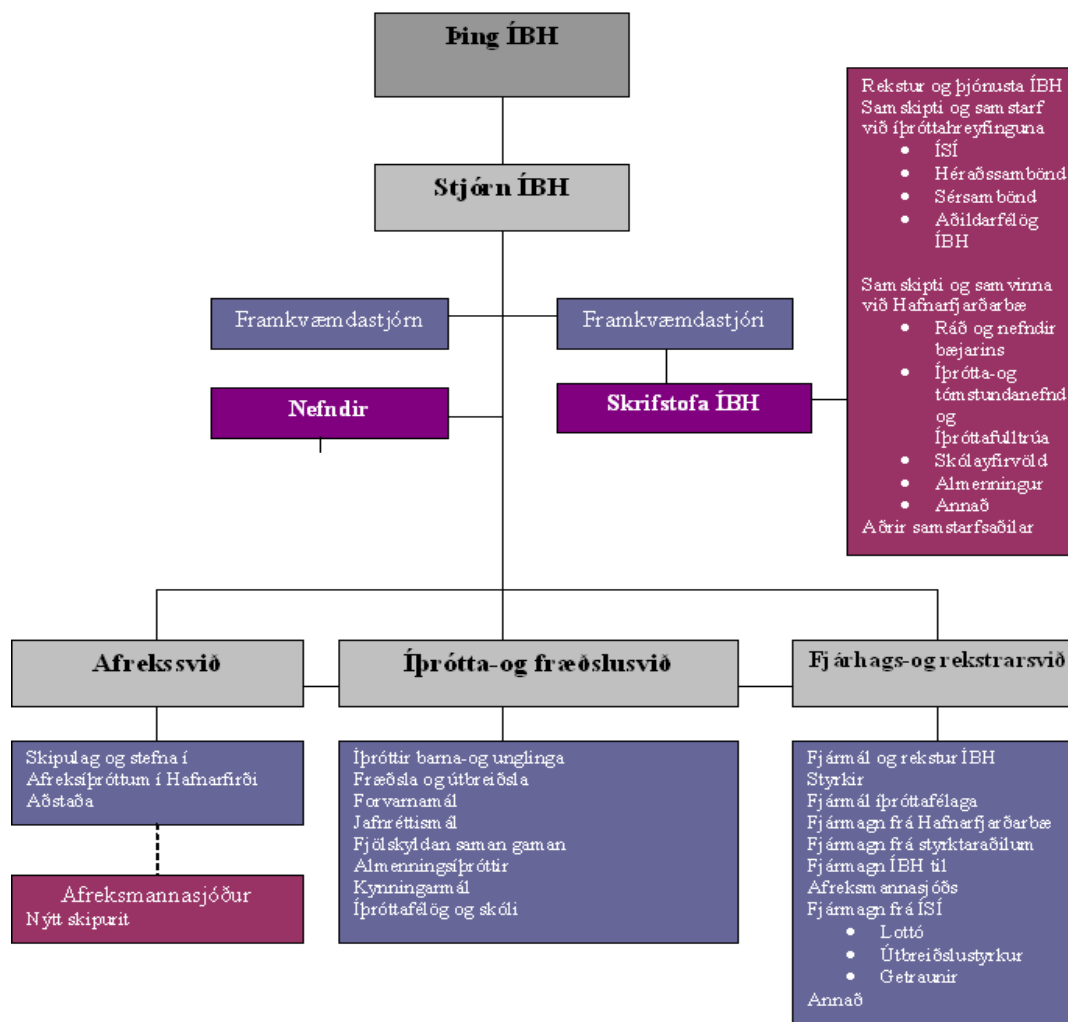
Tilgangur ÍBH



- **að** annast íþróttaleg sérmál og hagsmuni sérgreinar, ef með þarf, ef sérráð fyrir viðkomandi íþróttagrein er ekki starfandi samkvæmt 8. kafla laga ÍSÍ.
- **að** gangast fyrir stofnun sérráða ef aðildarfélög óska þess.
- **að** vera æðsti aðili varðandi skipulagningu héraðsmóta og hafa úrskurðarvald um hlutgengi þátttakenda í mótum á vegum ÍBH.
- **að** vera umsagnaraðili varðandi íþróttamál, íþróttamannvirki o.s.frv.
- **að** staðfesta lög aðildarfélaga, og fylgjast með því að starfsemi aðildarfélaganna fari fram samkvæmt gildandi lögum þeirra, lögum ÍBH, lögum ÍSÍ og íþróttalögum. Vanræki aðildarfélag að halda aðalfund á tilsettum tíma skal stjórn ÍBH, ef þörf krefur, boða til fundarins og sjá um framkvæmd hans.
- **að** annast skýrslugerðir um íþróttamál innan Hafnarfjarðar, og kalla eftir ársskýrslum og endurskoðuðum reikningum aðildarfélaga.
- **að** fjalla um íþróttir eftir því sem stjórn bandalagsins telur þörf á.

Skipulag ÍBH

Skipurit ÍBH 2013 - 2014





Stærstu verkefni ÍBH

Tímaúthlutun



- Úthluta tímum í mannvirkjum til íþróttafélaganna
- Hafnarfjarðarbær skapar í flestum tilfellum aðtöðuna til íþróttaiðkana
 - Með mannvirkjum
 - Með kaupum á tímum
 - Styrkjum til leigu á tímum
 - ÍBH skiptir tímum milli íþróttafélaganna í samvinnu við íþróttafélögin sjálf eftir ákveðnum reglum og eftir umfangi starfsemi íþróttafélaganna

Lottó



- Mikilvægur fjármagnsgrunnur til íþróttafélaganna
 - Er ca 10-11 millj. á ári
- Ákveðið hlutfall af Lottóhagnaði fer til íþróttthreyfingarinnar í landinu
- ÍBH úthlutar 90% af sínum Lottótekjum áfram til íþróttafélaganna í bænum
- Reglugerð hjá ÍBH um skiptingu Lottótekna

Afreksmannasjóður ÍBH



- Reglugerð Afreksmannasjóðs
 - Ferðastyrkir 3,6 millj.
 - Erlendis
 - Afreksstyrkir u.þ.b. 4 millj.
 - Vegna þátttöku í stórmótum
 - Einstaklingar Ól. HM og EM
 - Lið í Evrópukeppni fá 500 þús. fyrir hverja umferð
 - Samningar vegna afreksfólks í fremstu röð í heiminum
 - Ungir efnilegir

ÍBH-Alcan-Hafnarfjörður



- Stuðningur við innra starf íþróttafélaganna
 - Miðað við iðkendur 16 ára og yngri
 - 60% vegna fjölda iðkenda
 - 40% vegna námsskrár félags og menntunarstígs þjálfara félagsins
 - 18 millj. á ári
 - Alcan 9 millj.
 - Hafnarfjarðarbær 9 millj.

Niðurgreiðslur æfingagjalda



- Stuðningur við foreldra
- Miðað er við aldurinn 6 - 16 ára og lögheimili í Hafnarfirði
- Að hámarki eru tvær íþrótta- / tómskundagreinar styrktar um kr. 1700 hver grein hjá 6 – 12 ára og um kr. 2550 hver grein hjá 13 – 16 ára



Hvernig vinnur ÍBH

Hvernig vinnur ÍBH



- Þing ÍBH
 - Æðsti aðili ÍBH
 - Stefnumótun næstu tveggja ára
- Formannafundir
 - Haldnir á milli þinga ÍBH
 - Haldnir eins oft og þurfa þykir
 - Skoðanaskipti, málefni starfstímabils rædd, ný málefni framtíðar rædd.
- Samningar við bæjaryfirvöld
 - Starfsgrundvöllur íþróttastarfsins tryggður
 - Samstarfssamningur
 - Samningur um stuðning við íþróttastarf 16 ára og yngri: ÍBH-Hafnarfjörður-Alcan
 - Rekstrarsamningar einstakra íþróttafélaga við Hafnarfjarðarbæ
 - Niðurgreiðslur til foreldra/iðkenda 6 – 16 ára
 - Óformlegir styrkir bæjarfélagsins
 - Vinnuframlag vinnuskóla til íþróttafélaga
 - Styrkumsóknir vegna ýmissa verkefna íþróttafélaganna til nefnda og ráða bæjarins

Hvernig vinnur ÍBH



- Afreksmannasjóður
 - Framlag frá Hafnarfjarðarbæ
 - Framlag frá ÍBH
 - Styrktaraðilar
 - Ný reglugerð og nýtt fyrirkomulag tók gildi 2008
- Samvinna við bæjaryfirvöld á öðrum sviðum
 - Forvarnir
 - Forgangsröðun ÍBH í uppbyggingu íþróttamannvirkja
- Tímaúthlutun
 - Tímaúthlutunarreglur. Félögin sækja um tíma til ÍBH fyrir æfingahópa á þeirra vegum. Tímum úthlutað til félaganna í apríl / maí ár hvert
 - Eftirlit með nýtingu tíma
- Samvinna við ÍSÍ
 - Starfsskýrslur
 - Þing ÍSÍ
 - Formannafundur ÍSÍ
 - Fyrimyndarfélag ÍSÍ
 - Námskeið ÍSÍ
 - Fræðsla og útbreiðsla
 - Annað

Hvernig vinnur ÍBH



■ Skrifstofa ÍBH

□ Elísabet Ólafsdóttir framkvæmdastjóri

■ Dagleg störf ÍBH

□ Skrifstofuhald

- Skrifstofa opin daglega
- Allt bókhald ÍBH og Afreksmannasjóðs ÍBH er fært af skrifstofu ÍBH
- Afgreiðsla ferðastyrkja úr Afreksmannasjóði ÍBH að ferðum loknum

□ Samskipti og samstarf við aðildarfélög ÍBH

□ Samskipti og samstarf við bæjaryfirvöld og starfsmenn bæjarins

□ Samskipti og samstarf við íþróttahreyfinguna almennt

□ Samskipti og samstarf við styrktaraðila

□ Samskipti og samstarf við almenning

■ Boða og undirbúa fundi á vegum ÍBH

□ Stjórnarfundir

□ Framkvæmdastjórn

□ Fundir vinnunefnda

□ Allir aðrir fundir sem ÍBH þarf að boða til

□ Úthlutanir Afreksmannasjóðs ÍBH

□ Úthlutanir íþróttastyrkja fyrir 16 ára og yngri